

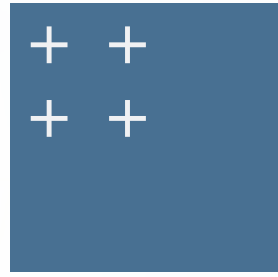
*Hayallerinizin Ötesinde*

**REFERANS**

**YAPI LTD.ŞTİ**

**MİMARLIK**

**KALİTE  
GÜVEN  
TASARIM**





# Misyon Ve Vizyonumuz

Referans yapı mimarlık olarak misyonumuz 19 yıllık geçmişin kazandırdığı **KALİTE, GÜVEN, TASARIM VE TECRÜBE** doğrultusunda önemseydiği müşteri ve kalite memnuniyetini esas alıp siz değerli müşterileri hak ettiği yeri korumak ve referans olmaktır.

Referans yapı mimarlık olarak müşteri memnuniyeti odaklı inşa ettiğimiz yapılarda güncel teknolojik gelişmeleri takip edip müşterilerimizin kalite standartlarını ve yaşam alanlarını en üst düzey seviyesinde tutunmasını sağlayıp kalitenin güvenin tasarımın modern bir yaşam alanı oluşturmak gayemizdir.

Referanslarımıza  
Referans Katıyoruz







REFERANS YAPI MİMARLIK

2023

[WWW.REFERANSYAPIMIMARLIK.COM](http://WWW.REFERANSYAPIMIMARLIK.COM)



# M REFERANS MODERN LIFE



# REFERANS MODERN LIFE



İstanbul'un gözde semtlerinden Pendik'te yükselen "**Referans Modern Life**", çağdaş yaşamın tüm gereksinimlerini karşılayan lüks bir konut projesidir. Eşsiz konumu, modern mimarisi ve kaliteli yaşam standartlarıyla "Referans Modern Life", İstanbul'da yaşamak isteyenler için mükemmel bir seçenektir. Bu ayrıcalıklı projede yerinizi ayırmak ve benzersiz bir yaşam deneyimi için şimdi bizimle iletişime geçin!"

## ÖZELLİKLER

1

Her detayın özenle düşünüldüğü daireler, geniş pencerelerle doğal ışığı içeriye davet etmektedir.

2

İşlevsel planlamaları sayesinde yaşam alanları maksimum kullanım sağlarken, güncel teknolojilerle donatılmıştır.

3

İstanbul'un merkezi bölgelerine yakınlığı ve toplu taşıma araçlarına olan kolay erişim sayesinde, iş ve sosyal yaşamın içinde olmanın keyfini yaşayabilirsiniz.





# REFERANS MODERN LIFE





# REFERANS MODERN LIFE





# REFERANS MODERN LIFE





# REFERANS MODERN LIFE



SALON	26.90 m2
MUTFAK	10.00 m2
ODA 1	14.50 m2
ODA 2	9.40 m2
ODA 3	14.40 m2
ODA 4	17.90m2
ODA 5	10.90 m2
ODA 6	22.90 m2
BANYO 1	4.70 m2
BANYO 2	4.70 m2
DUŞ	4.50 m2
BALKON	4.50 m2
TERAS	23.00 m2
HOL 1	11.00 m2
HOL 2	5.50 m2
MERDİVEN 1	2.80 m2
MERDİVEN 2	2.80 m2
NET ALAN 190.40m2	
BRÜT ALAN 260 m2	





# REFERANS MODERN LIFE





# REFERANS MODERN LIFE



SALON	25.05 m2
MUTFAK	12.95 m2
ODA 1	13.25 m2
ODA 2	14.45 m2
ODA 3	17.20 m2
ODA 4	20.15 m2
ODA 5	11.20 m2
BANYO 1	4.95 m2
BANYO 2	4.55 m2
BALKON 1	3.65 m2
BALKON 2	4.50 m2
TERAS	13.35 m2
HOL 1	9.35 m2
HOL 2	6.15 m2
MERDİVEN 1	1.45 m2
MERDİVEN 2	3.30 m2

NET ALAN 165.5 m2  
BRÜT ALAN 215 m2





# REFERANS MODERN LIFE





# REFERANS MODERN LIFE





# REFERANS MODERN LIFE







REFERANS YAPI MİMARLIK

2023

[WWW.REFERANSYAPIMIMARLIK.COM](http://WWW.REFERANSYAPIMIMARLIK.COM)



# REFERANS CADDE LİFE



# REFERANS CADDE LIFE



"Pendik'in gözde bölgesinde yükselen **"Referans Cadde Life"**, modern ve konforlu bir yaşamın kapılarını aralıyor. Bu eşsiz konut projesi, şehrin enerjisini ve olanaklarını yakınınıza getiren bir yaşam deneyimi sunmaktadır.

## ÖZELLİKLER

1

Estetik detaylarla donatılmış binaları, ferah ve aydınlık daireleriyle Cadde Life konutları sizleri bekliyor.

2

İç mekanlarda modern tasarım anlayışı hakimdir ve yaşam alanlarınızı maksimum konforla donatır.

3

Geniş pencerelerden gelen doğal ışık, iç mekanlara ferahlık ve canlılık katmaktadır. Güvenlik sistemleri ve 24 saat güvenlik hizmeti ise sakinlerin huzur ve güven içinde yaşamasını sağlamaktadır.





# REFERANS CADDE LIFE





# REFERANS CADDE LIFE





# REFERANS CADDE LIFE





# REFERANS CADDE LIFE



SALON	21.49 m2
MUTFAK	8.57 m2
ODA 1	12.71 m2
ODA 2	14.65 m2
ODA 3	10.33 m2
ODA 4	16.00 m2
BANYO	4.13 m2
DUŞ	3.02 m2
BALKON	4.02 m2
HOL 1	6.39 m2
HOL 2	6.51 m2
MERDİVEN 1	2.03 m2
MERDİVEN 2	2.15 m2

NET ALAN 112 m2  
BRÜT ALAN 145 m2





# REFERANS CADDE LIFE



SALON	21.49 m2
MUTFAK	9.01 m2
ODA 1	13.03 m2
ODA 2	9.64 m2
ODA 3	17.00 m2
BANYO	4.06 m2
DUŞ	3.02 m2
BALKON	4.02 m2
HOL 1	7.53 m2
HOL 2	7.35 m2
MERDİVEN 1	1.25 m2
MERDİVEN 2	2.60 m2

NET ALAN 100 m2  
BRÜT ALAN 130 m2





# REFERANS CADDE LIFE



SALON	21.49 m2
MUTFAK	8.57 m2
ODA 1	12.71 m2
ODA 2	12.85 m2
ODA 3	17.61 m2
BANYO	4.01 m2
BANYO	1.91 m2
TERAS	14.76 m2
HOL 1	6.39 m2
HOL 2	5.40 m2
MERDİVEN 1	2.15 m2
MERDİVEN 2	2.15 m2

NET ALAN 110 m2  
BRÜT ALAN 143 m2





# REFERANS CADDE LIFE



SALON	21.87 m <sup>2</sup>
MUTFAK	9.55 m <sup>2</sup>
ODA 1	8.21 m <sup>2</sup>
ODA 2	8.18 m <sup>2</sup>
ODA 3	13.11 m <sup>2</sup>
ODA 4	16.46 m <sup>2</sup>
ODA 5	18.02 m <sup>2</sup>
ODA 6	9.54 m <sup>2</sup>
BANYO	4.16 m <sup>2</sup>
BANYO	4.76 m <sup>2</sup>
DUŞ	2.00 m <sup>2</sup>
TERAS	17.00 m <sup>2</sup>
BALKON	3.32 m <sup>2</sup>
HOL 1	7.84 m <sup>2</sup>
HOL 2	2.65 m <sup>2</sup>
MERDİVEN 1	1.68 m <sup>2</sup>
MERDİVEN 2	1.65 m <sup>2</sup>

NET ALAN 150 m<sup>2</sup>  
BRÜT ALAN 195 m<sup>2</sup>





# REFERANS CADDE LIFE



SALON	33.00 m2
MUTFAK	10.51 m2
ODA 1	9.90 m2
ODA 2	14.90 m2
ODA 3	24.00 m2
ODA 4	9.43 m2
ODA 5	22.90 m2
BANYO	4.90 m2
BANYO	4.80 m2
DUŞ	3.90 m2
TERAS	24.00 m2
BALKON	5.50 m2
HOL 1	9.90 m2
HOL 2	5.43 m2
MERDİVEN 1	2.68 m2
MERDİVEN 2	2.68 m2

NET ALAN 189 m2  
BRÜT ALAN 254 m2





# REFERANS CADDE LIFE



SALON	22.28 m2
MUTFAK	9.30 m2
ODA 1	8.01 m2
ODA 2	11.81m2
ODA 3	10.17 m2
ODA 4	24.53 m2
ODA 5	13.57 m2
ODA 6	10.89 m2
BANYO	5.10 m2
BANYO	3.50 m2
TERAS	17.77 m2
BALKON	3.00 m2
HOL 1	8.19 m2
HOL 2	5.92 m2
MERDİVEN 1	3.37 m2
MERDİVEN 2	1.59 m2

NET ALAN 159 m2  
BRÜT ALAN 205 m2





# REFERANS CADDE LIFE





# REFERANS CADDE LIFE





# REFERANS CADDE LIFE







REFERANS YAPI MİMARLIK

2023

WWW.REFERANSYAPIMIMARLIK.COM



# REFERANS GARDEN LİFE



# REFERANS GARDEN LIFE



"İstanbul'un sakin ve yeşil bölgesi Tepeören'de yükselen projemiz **"Referans Garden Life"**, huzurlu bir yaşamın kapılarını sizlere aralıyor. "Referans Garden Life", lüks ve doğal yaşamın birleştiği Tepeören'in en özel bölgesinde yer almaktadır. Bu villalarda ayrıcalıklı bir yaşam sizi bekliyor. Hayalinizdeki evi burada bulmak için şimdi bizimle iletişime geçin ve size özel seçenekler hakkında daha fazla bilgi alın!

## ÖZELLİKLER

1

Referans Garden Life, lüks ve şık tasarımıyla göz kamaştırıyor. Villa seçenekleri, zarif detaylarla dikkat çeken mimarisiyle öne çıkıyor.

2

Proje içerisinde geniş bir bahçe ve yeşil alanlar yer almaktadır. Bu doğal ortam, sakinlere dinlenme ve rahatlama imkanı sunarken, bahçe düzenlemesiyle de göz alıcı bir atmosfer yaratmaktadır. Referans Garden Life'in konumu da büyük bir avantaj sağlamaktadır. Şehrin gürültüsünden uzakta olmasına rağmen, şehir merkezine kolay ulaşım imkanı sunmaktadır.

3

Ayrıca, özel otopark, spor alanları ve çocuk oyun alanları gibi tesislerle birlikte, her ayrıntı düşünülmüş tasarlanmıştır.





# REFERANS GARDEN LIFE

250 / 16





# REFERANS GARDEN LIFE

250 / 16





# REFERANS GARDEN LIFE

250 / 16







REFERANS  
GARDEN  
LIFE

*Hayallerinizin Ötesinde*

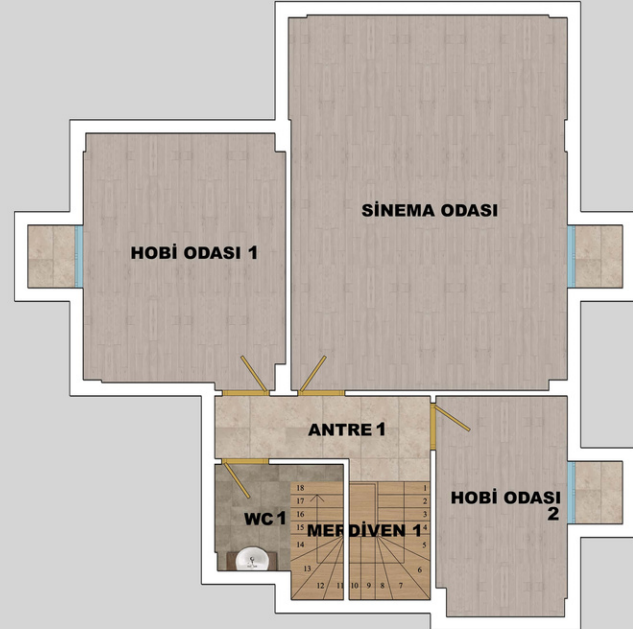
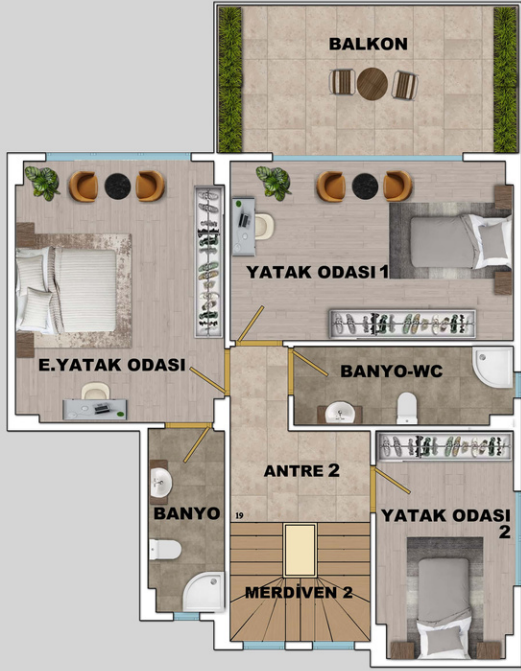


# REFERANS GARDEN LIFE

## 250 / 16 A BLOK

<b>SALON:</b>	<b>38.79 m2</b>
<b>MUTFAK:</b>	<b>19.25 m2</b>
<b>ANTRE 3:</b>	<b>13.32 m2</b>
<b>YATAK ODASI:</b>	<b>11.02 m2</b>
<b>WC:</b>	<b>2.23 m2</b>
<b>MERDİVEN 3:</b>	<b>5.96 m2</b>
<b>E.YATAK ODASI:</b>	<b>19.24 m2</b>
<b>EBEVEYN BANYO:</b>	<b>4.96 m2</b>
<b>YATAK ODASI 1:</b>	<b>18.12 m2</b>
<b>BANYO- WC:</b>	<b>6.14 m2</b>
<b>ANTRE 2:</b>	<b>12.32 m2</b>
<b>YATAK ODASI 2 :</b>	<b>11.01 m2</b>
<b>MERDİVEN 2:</b>	<b>5.96 m2</b>
<b>BALKON:</b>	<b>15.39 m2</b>
<b>SİNEMA ODASI:</b>	<b>37.50 m2</b>
<b>HOBİ ODASI 1:</b>	<b>18.29 m2</b>
<b>HOBİ ODASI 2:</b>	<b>10.40 m2</b>
<b>ANTRE 1:</b>	<b>9.08 m2</b>
<b>MERDİVEN 1:</b>	<b>5.96 m2</b>
<b>WC 1:</b>	<b>5.52 m2</b>

**NET ALAN: 270.46 m2**  
**BRÜT ALAN: 310.58 m2**





# REFERANS GARDEN LIFE

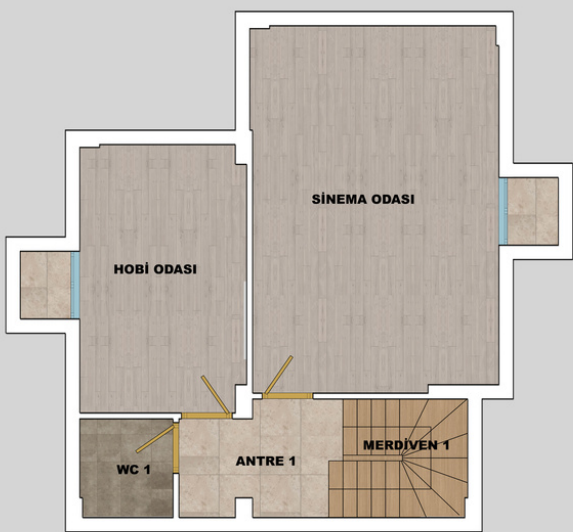
## 250 / 16 B BLOK

<b>SALON:</b>	<b>30.00 m2</b>
<b>MUTFAK:</b>	<b>15.25 m2</b>
<b>ANTRE 3:</b>	<b>10.70 m2</b>
<b>WC 2 :</b>	<b>2.82 m2</b>
<b>MERDİVEN 3:</b>	<b>5.70 m2</b>
<b>E.YATAK ODASI:</b>	<b>20.47 m2</b>
<b>BANYO 2 :</b>	<b>2.77 m2</b>
<b>YATAK ODASI 1:</b>	<b>10.21 m2</b>
<b>BANYO 1 :</b>	<b>6.14 m2</b>
<b>ANTRE 2:</b>	<b>4.98 m2</b>
<b>YATAK ODASI 2 :</b>	<b>10.06 m2</b>
<b>MERDİVEN 2:</b>	<b>5.70 m2</b>
<b>BALKON:</b>	<b>5.00 m2</b>
<b>SİNEMA ODASI:</b>	<b>28.15 m2</b>
<b>HOBİ ODASI :</b>	<b>13.82 m2</b>
<b>ANTRE 1:</b>	<b>10.13 m2</b>
<b>MERDİVEN 1:</b>	<b>5.70 m2</b>
<b>WC 1:</b>	<b>2.87 m2</b>

**NET ALAN: 190.47 m2**  
**BRÜT ALAN: 220.68 m2**



250-16 B BLOK ZEMİN KAT



250-16 B BLOK BODRUM KAT



250-16 B BLOK 1. KAT





# REFERANS GARDEN LIFE

## 250 / 16 C BLOK

<b>SALON:</b>	<b>40.00 m2</b>
<b>MUTFAK:</b>	<b>18.20 m2</b>
<b>ANTRE 3:</b>	<b>3.30 m2</b>
<b>WC 2:</b>	<b>3.30 m2</b>
<b>MERDİVEN 3:</b>	<b>10.03 m2</b>
<b>E.YATAK ODASI:</b>	<b>20.00 m2</b>
<b>BANYO-WC 2:</b>	<b>3.60 m2</b>
<b>YATAK ODASI 1:</b>	<b>16.45 m2</b>
<b>BANYO- WC 1:</b>	<b>4.40 m2</b>
<b>ANTRE 2:</b>	<b>4.20 m2</b>
<b>YATAK ODASI 2 :</b>	<b>15.50 m2</b>
<b>MERDİVEN 2:</b>	<b>10.03 m2</b>
<b>BALKON:</b>	<b>6.00 m2</b>
<b>SİNEMA ODASI:</b>	<b>38.00 m2</b>
<b>HOBİ ODASI :</b>	<b>17.40 m2</b>
<b>ANTRE 1:</b>	<b>3.30 m2</b>
<b>MERDİVEN 1:</b>	<b>10.03 m2</b>
<b>WC 1:</b>	<b>3.15 m2</b>

**NET ALAN: 226.89 m2**  
**BRÜT ALAN: 255.58 m2**



250-14 A BLOK ZEMİN KAT





# REFERANS GARDEN LIFE

250 / 16



*Hayallerinizin Ötesinde*



# REFERANS GARDEN LIFE

250 / 16





# REFERANS GARDEN LIFE

250 / 16



*Hayallerinizin Ötesinde*



# REFERANS GARDEN LIFE

250 / 14





# REFERANS GARDEN LIFE

250 / 14





# REFERANS GARDEN LIFE

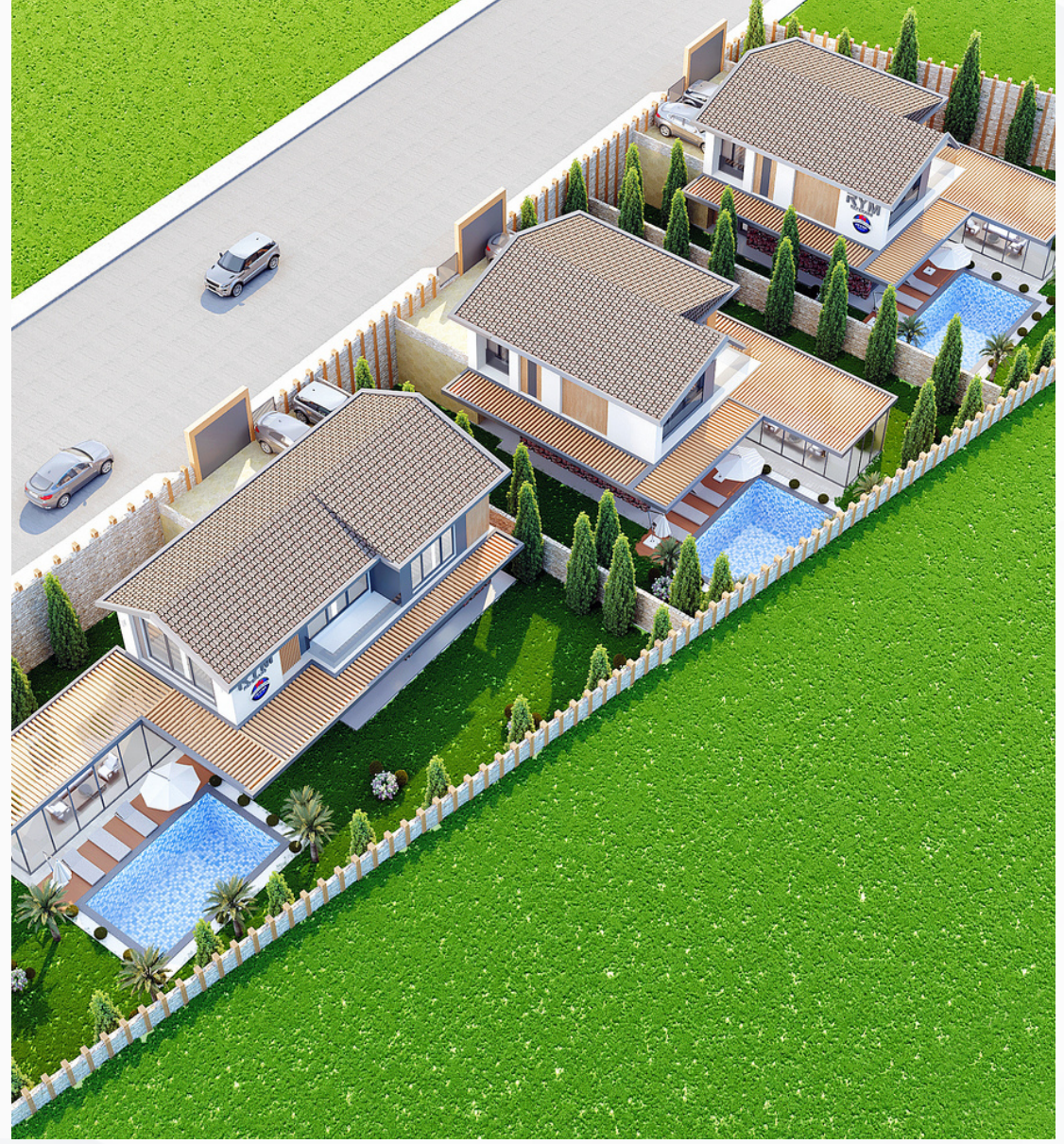
250 / 14





# REFERANS GARDEN LIFE

250 / 14



*Hayallerinizin Ötesinde*



# REFERANS GARDEN LIFE

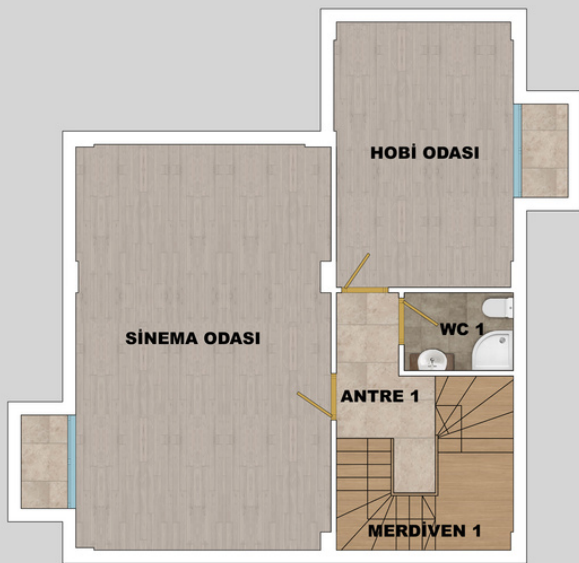
## 250 / 14 A BLOK

<b>SALON:</b>	<b>40.00 m2</b>
<b>MUTFAK:</b>	<b>18.20 m2</b>
<b>ANTRE 3:</b>	<b>3.30 m2</b>
<b>WC 2:</b>	<b>3.30 m2</b>
<b>MERDİVEN 3:</b>	<b>10.03 m2</b>
<b>E.YATAK ODASI:</b>	<b>20.00 m2</b>
<b>BANYO-WC 2:</b>	<b>3.60 m2</b>
<b>YATAK ODASI 1:</b>	<b>16.45 m2</b>
<b>BANYO- WC 1:</b>	<b>4.40 m2</b>
<b>ANTRE 2:</b>	<b>4.20 m2</b>
<b>YATAK ODASI 2 :</b>	<b>15.50 m2</b>
<b>MERDİVEN 2:</b>	<b>10.03 m2</b>
<b>BALKON:</b>	<b>6.00 m2</b>
<b>SİNEMA ODASI:</b>	<b>38.00 m2</b>
<b>HOBİ ODASI :</b>	<b>17.40 m2</b>
<b>ANTRE 1:</b>	<b>3.30 m2</b>
<b>MERDİVEN 1:</b>	<b>10.03 m2</b>
<b>WC 1:</b>	<b>3.15 m2</b>

**NET ALAN: 226.89 m2**  
**BRÜT ALAN: 255.58 m2**



250-14 A BLOK ZEMİN KAT



250-14 A BLOK BODRUM KAT



250-14 A BLOK 1.KAT





# REFERANS GARDEN LIFE

## 250 / 14 B BLOK

<b>SALON:</b>	<b>40.00 m2</b>
<b>MUTFAK:</b>	<b>18.00 m2</b>
<b>ANTRE 3:</b>	<b>3.30 m2</b>
<b>WC 2:</b>	<b>4.05 m2</b>
<b>MERDİVEN 3:</b>	<b>9.29 m2</b>
<b>E.YATAK ODASI:</b>	<b>20.60 m2</b>
<b>E.BANYO:</b>	<b>3.60 m2</b>
<b>YATAK ODASI 1:</b>	<b>15.00 m2</b>
<b>BANYO- WC 2 :</b>	<b>5.40 m2</b>
<b>ANTRE 2:</b>	<b>4.06 m2</b>
<b>YATAK ODASI 2 :</b>	<b>16.00 m2</b>
<b>MERDİVEN 2:</b>	<b>9.29 m2</b>
<b>BALKON:</b>	<b>6.00 m2</b>
<b>SİNEMA ODASI:</b>	<b>38.00 m2</b>
<b>HOBİ ODASI :</b>	<b>17.20 m2</b>
<b>ANTRE 1:</b>	<b>3.30 m2</b>
<b>MERDİVEN 1:</b>	<b>9.29 m2</b>
<b>WC 1:</b>	<b>3.90 m2</b>

**NET ALAN: 226.28 m2**  
**BRÜT ALAN: 255.65 m2**



250-14 B BLOK ZEMİN KAT



250-14 B BLOK BODRUM KAT



250-14 B BLOK 1. KAT





# REFERANS GARDEN LIFE

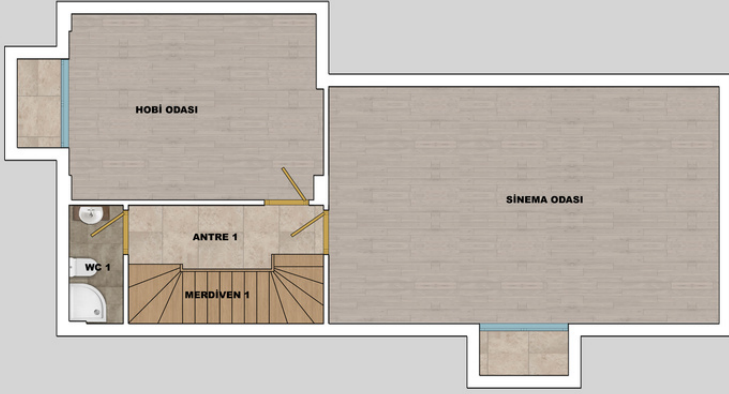
## 250 / 14 C BLOK

<b>SALON:</b>	<b>40.00 m2</b>
<b>MUTFAK:</b>	<b>19.80 m2</b>
<b>WC 2:</b>	<b>3.00 m2</b>
<b>MERDİVEN 3:</b>	<b>8.00 m2</b>
<b>E.YATAK ODASI:</b>	<b>19.80 m2</b>
<b>E.BANYO:</b>	<b>3.00 m2</b>
<b>YATAK ODASI 1:</b>	<b>10.56 m2</b>
<b>BANYO- WC :</b>	<b>4.16 m2</b>
<b>ANTRE 2:</b>	<b>7.20 m2</b>
<b>YATAK ODASI 2 :</b>	<b>17.50 m2</b>
<b>MERDİVEN 2:</b>	<b>8.00 m2</b>
<b>BALKON:</b>	<b>6.00 m2</b>
<b>SİNEMA ODASI:</b>	<b>38.00 m2</b>
<b>HOBİ ODASI :</b>	<b>19.04 m2</b>
<b>ANTRE 1:</b>	<b>3.80 m2</b>
<b>MERDİVEN 1:</b>	<b>8.00m2</b>
<b>WC 1:</b>	<b>3.00 m2</b>

**NET ALAN: 218.86 m2**  
**BRÜT ALAN: 245.65 m2**



250-14 C BLOK ZEMİN KAT



250-14 C BLOK BODRUM KAT



250-14 C BLOK 1. KAT





# REFERANS GARDEN LIFE





*Hayallerinizin Ötesinde*



REFERANS  
**GARDEN**  
LİFE







REFERANS YAPI MİMARLIK

2023

WWW.REFERANSYAPIMIMARLIK.COM



# GÖZDAĞI

## BALKON EVLERİ

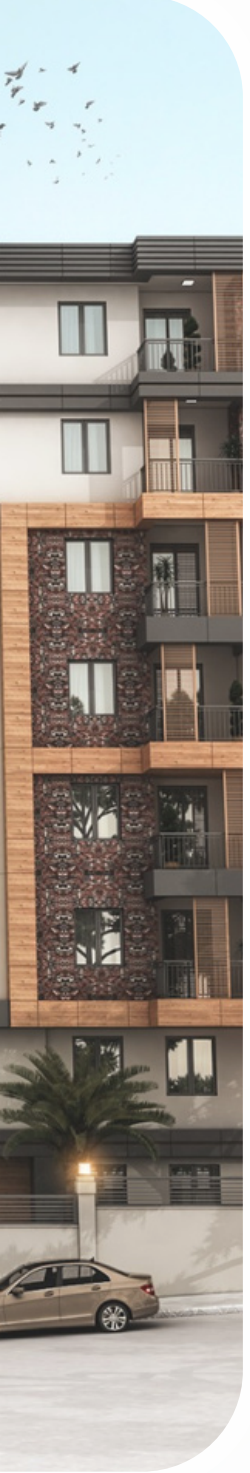


# GÖZDAĞI BALKON EVLERİ





# GÖZDAĞI BALKON EVLERİ





# GÖZDAĞI BALKON EVLERİ





# GÖZDAĞI BALKON EVLERİ



*Hayallerinizin Otesinde*





REFERANS

YAPI LTD.ŞTİ  
MİMARLIK



" GEÇMİŞTEN GELEN TECRÜBEMİZLE KALİTEDEN ÖDÜN VERMEDEN REFERANSLARIMIZA REFERANS KATIYORUZ "

[www.referansyapimimarlik.com](http://www.referansyapimimarlik.com)

*Hayallerinizin Ötesinde*